

Bundesweit gibt es jährlich allein im Rettungsdienst über zehn Millionen Einsatzfahrten. Hinzu kommen die Einsätze von Feuerwehr und Polizei.

Nicht selten ergeben sich bei diesen Einsatzfahrten Gefahrensituationen mit anderen Verkehrsteilnehmern.

Das Risiko, in einen Verkehrsunfall mit Personenschaden verwickelt zu werden, ist bei Einsatzfahrten mit Nutzung der Sonder- signale viermal so hoch wie bei „normalen“ Fahrten. 17-fach erhöht ist das Risiko, in einen Unfall mit größeren Sachschäden verwickelt zu werden.

Neben Personen- und Sachschäden ist eine Folge dieser Unfälle, dass Hilfe, die durch Einsatzkräfte an anderer Stelle geleistet werden sollte, zu spät kommt.

**Durch richtiges Verhalten können Sie dazu beitragen, das Unfallrisiko zu senken.**

**Jede Minute zählt!**

**Die nächste Einsatzfahrt könnte auch für Sie von Bedeutung sein.**



## ADAC

ADAC Schleswig-Holstein e.V.

**ADAC Schleswig-Holstein e.V.**

– Verkehrsabteilung –  
Saarbrückenstraße 54  
24114 Kiel  
Tel. 04 31-66 02 129  
Fax 04 31-66 02 191  
adac@sho.adac.de  
www.adac.de



**Landesfeuerwehrverband Schleswig-Holstein**

– Öffentlichkeitsarbeit –  
Hopfenstraße 2d  
24114 Kiel  
Tel. 04 31-603 21 09  
Fax 04 31-603 21 19  
info@lfv-sh.de  
www.lfv-sh.de



**Verkehrspolizeidirektion Schleswig-Holstein**

Altonaer Straße 101  
24539 Neumünster  
Tel. 0 43 21-945 20 33  
Fax 0 43 21-945 22 38  
vpd.sh@t-online.de

## – was tun?



# Das Ende einer Einsatzfahrt!



**Inhalt und Gestaltung:**  
ADAC Schleswig-Holstein e.V.  
**Fotos:** Joachim Reher

## ADAC

ADAC Schleswig-Holstein e.V.

# Wegerecht

# Verhaltenstipps

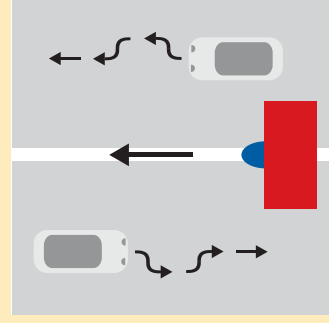
## § 38 StVO

Begegnet man im Straßenverkehr einem Fahrzeug mit Blaulicht und Martinshorn, dann ist ein Notfall nicht weit. Wer diese Signale einsetzen darf und wie sich andere Verkehrsteilnehmer verhalten sollen, ist im Paragraph 38 StVO geregelt. Das sogenannte Wegerecht wird von Feuerwehr, Polizei sowie Rettungs- und Hilfsdiensten in Anspruch genommen, wenn höchste Eile geboten ist:

1. um Menschenleben zu retten
2. um schwere gesundheitliche Schäden abzuwenden
3. um eine Gefahr für die öffentliche Sicherheit oder Ordnung abzuwenden
4. um flüchtige Personen zu verfolgen
5. um bedeutende Sachwerte zu erhalten

**Blaulicht und Martinshorn gemeinsam gewähren einem Einsatzfahrzeug das Wegerecht, d.h. andere Verkehrsteilnehmer haben sofort freie Bahn zu schaffen!**

## Wie begegnet man Einsatzfahrzeugen richtig?

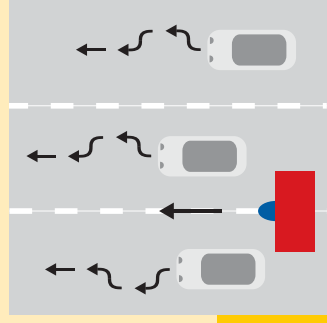


### Einspurige Fahrbahnen

Auf einspurigen Fahrbahnen fahren alle Fahrzeuge nach rechts an den jeweiligen Fahrbahnrand.

### Einsatzfahrzeuge auf gleicher Höhe

Fährt ein Einsatzfahrzeug auf gleicher Höhe, Geschwindigkeit verringern und Einsatzfahrzeug ggf. einsichern lassen.

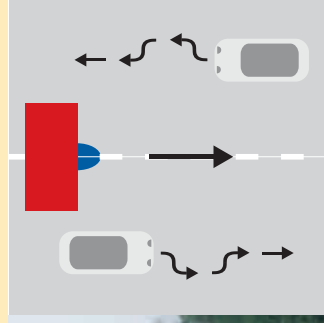


### Zwei- und mehrspurige Fahrbahnen

Auf Fahrbahnen mit zwei oder mehr Fahrstreifen je Richtung fahren die linken Fahrzeuge nach links und alle weiteren Fahrzeuge nach rechts.

### Rote Ampel

Vor einer roten Ampel nach rechts ausweichen, ggf. auch über die Haltlinie fahren, wenn es der Verkehr zulässt. Schon ein Meter kann nachfolgenden Fahrzeugen das Rangieren ermöglichen und dem Einsatzfahrzeug so freie Fahrt bieten.

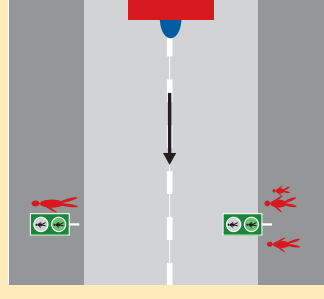


### Entgegenkommende Einsatzfahrzeuge

Bei entgegenkommenden Einsatzfahrzeugen nach rechts ausweichen, Tempo verringern und ggf. anhalten.

### Fußgänger und Radfahrer

Auch Fußgänger und Radfahrer müssen Einsatzfahrzeuge passieren lassen und dabei auf eigene Vorrechte verzichten.



## Orientierung:

Ruhe bewahren!

Woher kommen die Signale?

In welche Richtung bewegen sich die Einsatzfahrzeuge?

Wie viele Fahrzeuge sind es?

## Verhaltenshinweise:

Immer den Blinker setzen, um Einsatzfahrzeugen anzuzeigen, in welche Richtung man Platz schaffen will; dabei auf andere Verkehrsteilnehmer (z.B. Radfahrer/Mofafahrer) achten.

